

# ATTRAVERSO UNO SPAZIO CHE CAMBIA

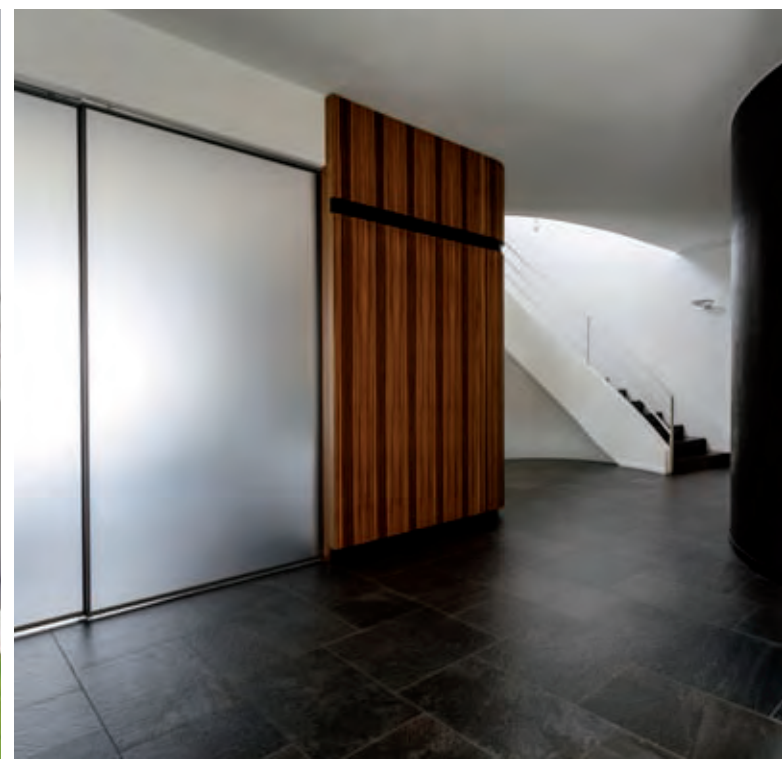
*Una villa in collina  
sulla costa trapanese,  
nata dai vincoli di una  
struttura preesistente,  
dove il rigore applicato  
al progetto dei dettagli  
consente una distribuzione  
fluida ed emozionante*

Foto © Angelo Geloso





PER I PAVIMENTI È STATO USATO IL GRES PORCELLANATO WALKS DI FLORIM. LE OPERE PRESENTI SONO DELL'ARTISTA PAOLO MADONIA



*Le grandi vetrate del soggiorno mostrano la texture della parete rocciosa che costeggia la casa, riempiendo gli interni di una luce allo stesso tempo forte e morbida*





IL BAGNO PATRONALE, RIFINITO A RESINA, È ARRICCHITO DA UNA VASCA IDROMASSAGGIO TREESSE. SOTTO, LA CUCINA, KALEA CESAR CON TOP REALIZZATO IN CORIAN DUPONT



*Gli spazi della casa sono stati progettati in maniera fluida e versatile, grazie alle grandi porte scorrevoli che filtrano l'apertura della cucina e dello studio*





**S**u una collina nella Valle del Belice una villa costruita per una giovane coppia domina la vallata sottostante e dal suo prospetto principale osserva il sole scendere sulla linea dell'orizzonte e incontrare la sagoma delle isole Egadi. Sul retro, ben visibile dalle vetrate a giorno, una parete di roccia calcarea circonda la casa e diffonde al suo interno una luce calda, morbida, tipica del paesaggio siciliano.

Il progetto degli architetti Fabio Costanzo e Maria Rosaria Piazza prende spunto da una struttura allo stato grezzo, con gli interni non ancora suddivisi e senza muri esterni. La preesistenza del cemento armato ha pertanto dettato dei vincoli precisi, e a partire da questa è stata realizzata la divisione interna e sviluppata un'immagine esterna che mitiga l'imponenza della struttura architettonica.

Il progetto, in armonia con l'esigenza della committenza, ricerca in primo luogo una fluidità spaziale che sviluppi complessi percorsi tridimensionali e prospettive sempre diverse. Attraverso ambienti

### *Ambienti versatili e ricchi di luce, fruibili attraverso prospettive, esperienze ed emozioni sempre differenti*

ampi, versatili, arricchiti da una luce che cambia durante le ore del giorno, il fruitore vive una discontinuità esperienziale solo apparentemente casuale.

Non sono stati creati ambienti giustapposti, ma un unicum spaziale senza interruzioni da vivere dinamicamente in maniera sempre nuova. Grandi porte scorrevoli filtrano l'indipendenza della cucina e dello studio dal resto della zona giorno. Al centro della casa, un elemento spaziale scuro di forma organica regola la distribuzione degli ambienti e nasconde al suo interno, con ingressi perfettamente mimetizzati, il blocco dei servizi costituito da lavanderia e ba-

gno per gli ospiti. All'ingresso, in posizione baricentrica, un grande mobile polifunzionale in legno zebrano, realizzato come tutti i mobili della casa su disegno dei progettisti, racchiude un armadio guardaroba e due porte scorrevoli in vetro acidato.

Nel living un mobile contenitore bianco con inserti di legno nasconde al suo interno l'impianto tecnologico per la tv.

Al piano superiore si trova la zona notte, con tre camere da letto e due bagni. Il bagno patronale è rifinito a resina e ha una vasca idromassaggio. L'attenzione

al benessere ambientale e il raggiungimento di alti standard energetici, ha portato i progettisti ad utilizzare materiali termoisolanti per il prospetto, elementi radianti e pannelli fotovoltaici integrati per il riscaldamento e vetri selettivi a controllo solare termico per gli infissi. ■

#### CREDITS

Architetti:  
**STUDIO 4e**  
Fabio Costanzo  
Maria Rosaria Piazza  
[www.studio4e.it](http://www.studio4e.it)

Falegnameria: **FABEL snc**  
Pitture e stucchi: **ATRIA**

[www.cesar.it](http://www.cesar.it)  
[www.florim.it](http://www.florim.it)  
[www.artemide.com](http://www.artemide.com)  
[www.rimadesio.it](http://www.rimadesio.it)



## Toccate con gli occhi.

Materia e suggestione si uniscono in una nuova concezione di interior design.

**maalem**  
maalem  
tadelakt made in italy



Maalem® è l'innovativa **finitura** di CHIRAEMA, che permette di realizzare ambienti esclusivi e di grande pregio. Trova applicazione su qualsiasi superficie, dalle pareti ai pavimenti, dando vita ad infinite soluzioni creative. È un materiale duttile, che si presta bene ad essere lavorato con creatività per ottenere colorazioni uniche, effetti materici straordinari, sfumature e forme non convenzionali.



C/da S. Maria Paradiso | 91026 Mazara del Vallo (Tp)  
Tel. +39 0923 947363 | Fax +39 0923 946548 | [info@chiraema.it](mailto:info@chiraema.it)

[www.chiraema.it](http://www.chiraema.it)

**CHIRAEMA**  
Sistemi per l'edilizia